



Quels sont les avantages et les inconvénients des deux méthodes ?

	Test FIT	Coloscopie
		
Avantages +	<ul style="list-style-type: none">Il n’y a pas besoin de préparation.C’est un test qui se fait facilement et rapidement à la maison.On évite des coloscopies inutiles.	<ul style="list-style-type: none">C’est la méthode de référence pour détecter les polypes.Le médecin peut enlever les polypes directement lors de l’intervention avant qu’ils n’évoluent en cancer.
Peut-on faire confiance à ce test ?	Si on refait le test tous les 2 ans, il est fiable.	Les résultats sont fiables si vous respectez bien la préparation chez vous.
Inconvénients -	<ul style="list-style-type: none">Il faut refaire le test tous les 2 ans.Si du sang est découvert, il faudra faire une coloscopie pour vérifier ce qu’il en est. Le saignement peut avoir une cause bénigne. Le temps d’attente jusqu’à votre bilan de contrôle peut créer de l’inquiétude.	<ul style="list-style-type: none">Il y a un petit risque de complications sévères (perforation de l’intestin ou forte hémorragie). Cela arrive dans environ 2 coloscopies sur 1000.Si on vous donne un calmant, vous n’aurez pas le droit de conduire pendant 12 à 24 heures.

Limites

Il n'existe pas de méthode qui détecte à 100% tous les cancers à un stade précoce. Il y a toujours un risque de développer un cancer dans la période qui s'écoule entre deux examens de dépistage. C'est pourquoi il est important de consulter votre médecin si vous avez des **symptômes**, comme :

- une perte de poids inexpiquée ;
- des troubles digestifs persistants : douleurs abdominales, diarrhée ou constipation, présence de sang dans les selles ;
- une fatigue durable inexpiquée.

Qui peut bénéficier du programme ?

Les personnes âgées de 50 à 74 ans, résidant à Genève ou frontalières travaillant ou ayant travaillé à Genève avec une assurance LAMal, qui n'ont pas de symptômes.

Consultez votre médecin si vous avez un symptôme, un antécédent personnel ou familial de cancer ou d'adénome, ou une maladie inflammatoire du côlon.

Combien coûte l'examen de dépistage dans le cadre du programme ?

Test Fit

Vous payez :

- 4,60 CHF pour un test FIT commandé en ligne ou retiré dans une pharmacie partenaire*
- Entre 7,30 CHF et 13 CHF chez un ou une médecin partenaire*

Il n’y a pas de franchise à payer.

Coloscopie

Vous payez :

- Entre 91 CHF et 370 CHF selon la préparation et les analyses nécessaires.

Prestations pour lesquelles vous ne payez pas la franchise

- Consultation d’inclusion chez un ou une médecin partenaire* : entre 7,30 CHF et 13 CHF
- Coloscopie de dépistage chez un ou une gastroentérologue partenaire* : entre 59 CHF et 170 CHF (le plus souvent)
- Analyse des polypes par un laboratoire partenaire : 10% du coût des analyses

Prestations pour lesquelles vous payez la franchise

- Produits de préparation à la coloscopie (laxatif) : entre 25 CHF et 50 CHF
- Si sa présence est nécessaire, prestations de l’anesthésiste

* La liste des prestataires partenaires (médecins de famille, gastroentérologues et pharmacies) est disponible sur depistage-ge.ch/prestataires-partenaires ou au 022 320 28 28

¹ Pour les assurances internationales hors ONU, OMS, CERN et BIT, contacter le programme au 022 320 28 28 pour les conditions de prise en charge.

Pour plus d’information

- Votre médecin de famille ou votre pharmacie
- Programme cantonal de dépistage du cancer du côlon : depistage-ge.ch, 022 320 28 28
- Swiss Cancer Screening : swisscancerscreening.ch
- Ligue genevoise contre le cancer : lgc.ch
- Ligue contre le cancer : liguecancer.ch



Dépistage du cancer
du côlon Genève

Fondation genevoise pour le dépistage du cancer
Boulevard de la Cluse 43 - 1205 Genève
022 320 28 28 - secretariat@fgdc.ch
depistage-ge.ch

Avec le soutien de



À partir de 50 ans, je m’informe !

Le dépistage du cancer du côlon

Information sur le programme
de dépistage à Genève



Dépistage du cancer
du côlon Genève

Que dois-je savoir sur le cancer du côlon ?

C’est le troisième cancer le plus fréquent en Suisse. Chaque année en Suisse, le cancer du côlon touche environ 4500 personnes et 1600 personnes meurent des suites de ce cancer. La plupart des cas de cancer du côlon se déclarent après l’âge de 50 ans.

Avec l’âge, de petites excroissances peuvent apparaître dans le côlon. Elles sont appelées polypes. La majorité des polypes sont sans danger pour la santé. Seuls quelques-uns d’entre eux évoluent lentement en cancer. Ce type de polype est appelé adénome.

Pourquoi le dépistage du cancer du côlon est-il si important ?


- Le dépistage du cancer du côlon permet :
- une diminution du nombre de personnes atteintes d’un cancer du côlon ;
 - une diminution du nombre de décès dus au cancer du côlon.

Pourquoi est-il important de détecter précocement le cancer du côlon ?

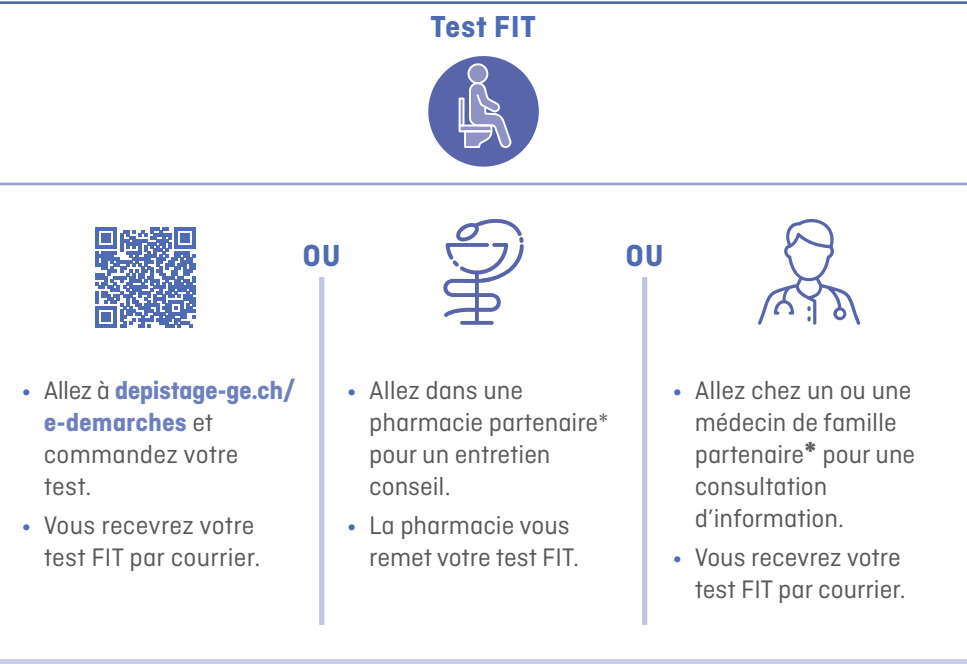
- La détection précoce d’un cancer du côlon permet :
- une augmentation des chances de guérison ;
 - un traitement moins lourd si le cancer du côlon est détecté à un stade précoce.

Comment se passe le dépistage ?

1. Choix de l'examen de dépistage
À Genève, vous avez le choix entre les deux méthodes de dépistage suivantes :
 - une recherche de sang occulte dans les selles (appelée test FIT) ;
 - une coloscopie.

Test FIT	Coloscopie
	
<p>À un stade précoce, le cancer du côlon cause souvent de petits saignements. Mais ce sang n’est pas visible à l’œil nu dans les selles, c’est ce qu’on appelle le « sang occulte ». Le test FIT permet de mesurer les traces de sang dans les selles.</p> <p>Le test FIT est pris en charge par l’assurance maladie de base (LAMal) tous les deux ans.</p> <p>Vous pouvez changer de méthode de dépistage deux ans après un test FIT, ou 10 ans après une coloscopie, jusqu’à 74 ans.</p>	<p>Lors de l’examen, un médecin spécialisé (gastroentérologue) introduit un tuyau dans l’intestin en passant par l’anus. Le tuyau est équipé d’une petite caméra qui permet au médecin d’observer tout le côlon.</p> <p>La coloscopie est prise en charge par l’assurance maladie de base (LAMal) tous les 10 ans.</p>

2. Comment participer au programme de dépistage ?
Vous choisissez de faire le test de recherche de sang occulte dans les selles (Test FIT)



Chez vous, prélevez un échantillon de selles que vous envoyez au laboratoire.

Important : le test ne doit pas être fait si vous avez des hémorroïdes qui saignent. Les femmes ne doivent pas le faire pendant les règles. Cela risquerait de fausser le résultat.

Vous recevrez le résultat du test par courrier, avec copie au médecin.

<p>Il n’y a PAS de sang dans les selles.</p> <p>C’est ce qu’on appelle un résultat négatif, c’est-à-dire aucun signe de cancer avec ce test. 95 personnes sur 100 reçoivent un résultat négatif.</p> <ul style="list-style-type: none">• Refaites le test tous les 2 ans.• Si vous avez des symptômes entre-temps, allez consulter votre médecin.	<p>Il y a du sang dans les selles.</p> <p>C’est ce qu’on appelle un résultat positif. Il faut rechercher la cause du sang dans les selles. Environ 5 personnes sur 100 reçoivent un résultat positif.</p> <ul style="list-style-type: none">• Prenez rendez-vous avec votre médecin.• Il ou elle vous conseillera une coloscopie.• Le saignement a souvent d’autres causes que le cancer.
--	---



* La liste des prestataires partenaires (médecins de famille, gastroentérologues, pharmacies) est disponible sur depistage-ge.ch/prestataires-partenaires ou au 022 320 28 28